

# LITERACIA EM SAÚDE

- **Luciana Costa**  
Instituto Nacional de Saúde Doutor  
Ricardo Jorge
- **Susana Silvestre**  
Câmara Municipal de Lisboa
- **Vanessa Viana**  
Serviços Partilhados do Ministério da  
Saúde
  
- **Moderação: Débora Miranda**  
Escola Nacional de Saúde Pública

SNS+  
PROXIMIDADE

Mudança centrada  
nas pessoas

Outubro 2017

**Integração de cuidados de  
saúde**

**Pessoas** morbilidade múltipla (Crónicas)

**Doença aguda**

**Cuidar em casa**

**Cidadãos, percursos de vida e  
saúde**

**Estratégias locais de saúde**

**Literacia em saúde**

**Qualidade do  
atendimento no SNS**

SNS SERVIÇO NACIONAL DE SAÚDE LITERACIA EM SAÚDE E PERCURSOS DE VIDA BIBLIOTECA GRUPO EDITORIAL CONTACTOS LOGIN

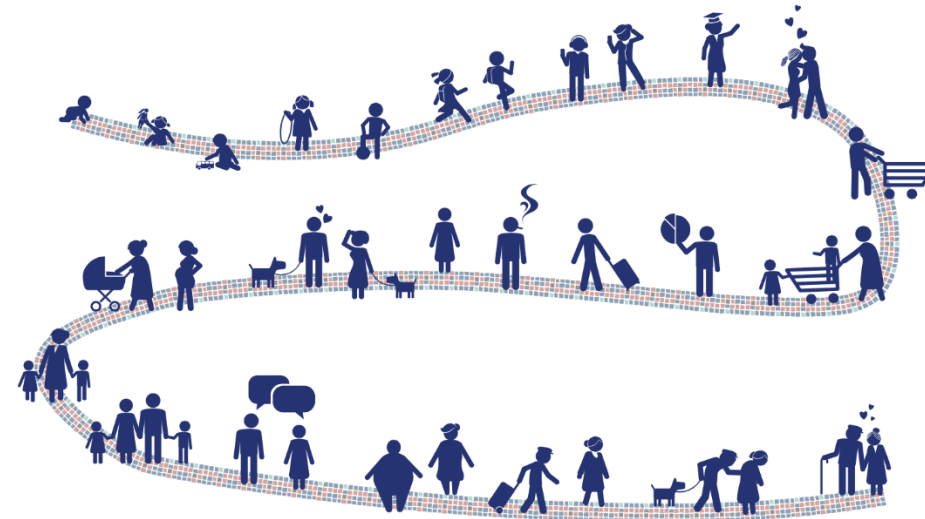
# Biblioteca de Literacia em Saúde

A Biblioteca de Literacia em Saúde tem o objetivo de promover o acesso à informação sobre saúde, tornando as pessoas mais autónomas em relação à sua saúde e à saúde dos que as rodeiam.

Para pesquisar recursos, por favor seleccione a fase do percurso de vida que lhe é relevante e escreva a palavra-chave do assunto que procura. Pode optar por não seleccionar nenhuma fase e procurar apenas por temas mais abrangentes.

- Nascer com saúde
- Crescer com segurança
- Juventude à procura de um futuro saudável
- Vida adulta produtiva
- Envelhecimento ativo
- Fim de vida

Pesquisa...



**SNS** +  
PROXIMIDADE



# LITERACIA EM SAÚDE

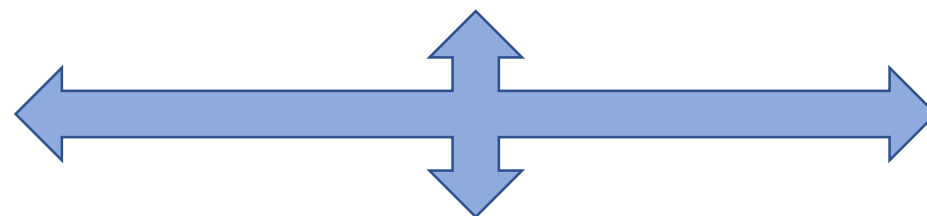
- **Luciana Costa**  
Instituto Nacional de Saúde Doutor  
Ricardo Jorge
- **Susana Silvestre**  
Câmara Municipal de Lisboa
- **Vanessa Viana**  
Serviços Partilhados do Ministério da  
Saúde
  
- **Moderação: Débora Miranda**  
Escola Nacional de Saúde Pública

GRUPO EDITORIAL =

**COMITÉ EDITORIAL**

+ GRUPO DE PERITOS REVISORES + GRUPO TÉCNICO

PROPOSTAS PARA  
INCLUSÃO DE NOVOS  
TEMAS/RECURSOS



Identificação de **CRITÉRIOS DE ELEGIBILIDADE/EXCLUSÃO**

Definição do processo de avaliação

**ESTRATÉGIA DE ORIENTAÇÃO** da  
Biblioteca e **DINAMIZAÇÃO DA REDE**  
Inteligente de promoção de Literacia em  
Saúde



APOIO AO GRUPO  
TÉCNICO



**LINHAS ORIENTADORAS** PARA A  
PROMOÇÃO DA LITERACIA EM  
SAÚDE



APOIO AO GRUPO  
DE PERITOS  
REVISORES

## Produção “LINHAS ORIENTADORAS PARA A PROMOÇÃO DA LITERACIA EM SAÚDE”

**OBJETIVO:** contribuir com linhas orientadoras para a:

**I. PRODUÇÃO,**

**II. DISPONIBILIZAÇÃO E**

**III. UTILIZAÇÃO DE RECURSOS**

**COMO?** Apresentação resumida de técnicas comprovadas e reconhecidas, requisitos e critérios a que o recurso deve responder de forma a configurar uma boa prática para a promoção da literacia em saúde

- Capacitação e apoio a indivíduos e instituições produtoras de recursos
- Guia de análise e avaliação para revisores
- Validação de recursos em termos comunicacionais e técnicos

## • DESAFIO: EVOLUÇÃO DA BIBLIOTECA PARA UMA REDE INTELIGENTE PARA PROMOÇÃO DA LITERACIA EM SAÚDE

- **INCLUSÃO REAL DO CIDADÃO NAS ESTRATÉGIAS**
- **DESENVOLVIMENTO DA COMPONENTE DE TREINO E EMPODERAMENTO EM INTERAÇÃO COM PERITOS NO TERRENO**
- **INCLUSÃO DE UMA PLATAFORMA DE CONHECIMENTO DE PROJETOS/POLITICAS/INTERVENÇÕES/INICIATIVAS na ÁREA PROMOÇÃO DA SAÚDE**

### COMO?

- Criação de um sistema de avaliação de projetos/iniciativas *online* baseados em critérios definidos e validados
- Formação e manutenção de “bolsa (multidisciplinar) de peritos/revisores” disponíveis
- Criação de uma “help desk” interativa para apoio à submissão de recursos/projetos

# AGRADECIMENTOS

## Comité Editorial

- **Ana Escoval** Escola Nacional de Saúde Pública, Universidade Nova de Lisboa (**Coordenação**)
- **Carlos Correia** Faculdade de Ciências Sociais e Humanas, Universidade Nova de Lisboa
- **Luciana Costa** Instituto Nacional de Saúde Dr. Ricardo Jorge, Ministério da Saúde
- **Osvaldo Santos** Faculdade de Medicina, Universidade de Lisboa
- **Pedro Graça** Direção-Geral da Saúde, Ministério da Saúde
- **Rita Espanha** Centro de Investigação e Estudos de Sociologia, Instituto Universitário de Lisboa

## Membro Honorário

- **Álvaro Carvalho** Direção-Geral da Saúde, Ministério da Saúde

## Grupo Técnico

- **Ana Rita Pedro** Escola Nacional de Saúde Pública, Universidade Nova de Lisboa
- **Débora Miranda** Escola Nacional de Saúde Pública, Universidade Nova de Lisboa
- **Marta Salavisa** Escola Nacional de Saúde Pública, Universidade Nova de Lisboa



# LITERACIA EM SAÚDE

- **Luciana Costa**  
Instituto Nacional de Saúde Doutor  
Ricardo Jorge
- **Susana Silvestre**  
Câmara Municipal de Lisboa
- **Vanessa Viana**  
Serviços Partilhados do Ministério da  
Saúde
  
- **Moderação: Débora Miranda**  
Escola Nacional de Saúde Pública

# Bibliotecas de Lisboa

## As pessoas fazem a biblioteca



Da biblioteca dos livros  
à biblioteca das pessoas



#BLXact



Memória/ Património

Exposições

Teatro/ Dança/ Música

#BLXpro



Apoio ao desenvolvimento  
de iniciativas

Literacia Financeira

Espaços informais trabalho

Domínios de intervenção

#BLXcom



Sensibilização ambiental

Combate à solidão

Inclusão

#BLXlab



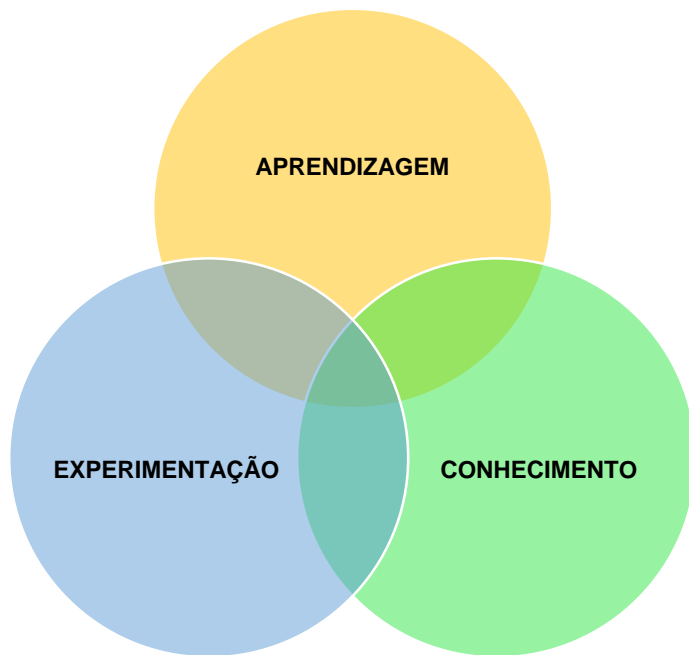
Línguas estrangeiras

Aprendizagem não formal

Apoio à população escolar

Literacia da Saúde

#BLXlab



## Transformar a informação em conhecimento



Literacia da Saúde

promover comunidades saudáveis



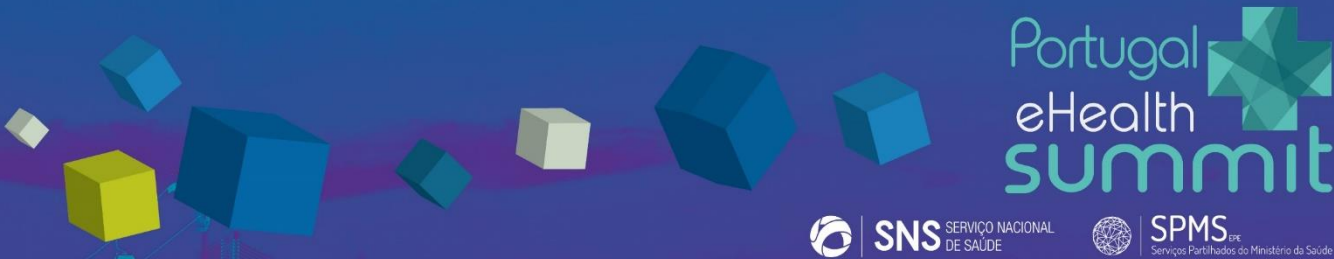
a informação ajuda a tomar as melhores decisões em termos de saúde

a informação ajuda a prevenir doenças

as bibliotecas podem ajudar a seguir o caminho do envelhecimento saudável

# Bibliotecas de Lisboa

## As pessoas fazem a biblioteca



### Biblioteca das Galveias

Ações (19/3, 26/3 e 9/4)  
"Diário da minha saúde"



### Biblioteca da Penha de França

Livro Digital | "Tropeções, quedas e  
trambolhões - Livro digital sobre prevenção  
de quedas "



### Biblioteca de Marvila

Livro Digital | "Emoções, Relações e  
Complicações - prevenir a violência ao  
longo da vida"

# LITERACIA EM SAÚDE

- **Luciana Costa**  
Instituto Nacional de Saúde Doutor  
Ricardo Jorge
- **Susana Silvestre**  
Câmara Municipal de Lisboa
- **Vanessa Viana**  
Serviços Partilhados do Ministério da  
Saúde
  
- **Moderação: Débora Miranda**  
Escola Nacional de Saúde Pública



**SPMS**<sup>EPE</sup>  
Serviços Partilhados do  
Ministério da Saúde

Equipa SPMS  
**Comunicação**  
**Design**  
**Gestão de Projecto**  
**Sistemas de**  
**Informação**

**3**  
**instrumentos**



## Biblioteca de Literacia em Saúde

[biblioteca.sns.gov.pt](http://biblioteca.sns.gov.pt)

Portal SNS  
[www.sns.gov.pt/](http://www.sns.gov.pt/)



## Livros Digitais

Biblioteca  
[biblioteca.sns.gov.pt](http://biblioteca.sns.gov.pt)

Área do Cidadão  
do Portal SNS  
[www.sns.gov.pt/cidadao](http://www.sns.gov.pt/cidadao)



## Diário da Minha Saúde

Biblioteca  
[biblioteca.sns.gov.pt](http://biblioteca.sns.gov.pt)

Área do Cidadão  
do Portal SNS  
[www.sns.gov.pt/cidadao](http://www.sns.gov.pt/cidadao)





# Site Biblioteca Livros Digitais

Portal SNS



A experiência do utilizador

[www.biblioteca.sns.gov.pt](http://www.biblioteca.sns.gov.pt)





# Área do Cidadão

Livros Digitais  
Diário da Minha Saúde

Mass Mailing  
1.800.000 inscritos

Saúde no Inverno  
3 FEVEREIRO 2018

Emoções, Relações e  
Compilações  
8 MARÇO 2018  
Dia Internacional da Mulher

Google



Gmail



Mover para caixa de entrada



Mais

COMPOR

Caixa de entrada (59)

Com estrela

Correio enviado

Rascunhos (54)

Cuide da sua saúde neste inverno com o novo livro digital - Portal SNS - Área do Cidadão Caixa de entrada x



Serviços Partilhados do Ministério da Saúde <no-reply@spms.min-saude.pt>  
para

**Caro cidadão,**

Esperamos que esteja passar  
o inverno da melhor forma.

É importante lembrar que nesta estação  
deve reforçar os cuidados de saúde. O frio  
traz a gripe, problemas respiratórios e o  
agravamento de doenças já existentes.

Para saber como se proteger a  
si e a toda a sua família nesta  
época, criámos o livro digital  
"Saúde no Inverno".

Se adoecer, não corra para as urgências.  
Antes de tudo, ligue para o SNS 24!  
808 24 24 24



[Consultar o livro](#)





**SPMS**  
EPE  
Serviços Partilhados do  
Ministério da Saúde

## Facebook SNS

132.000 <6m  
Seguidores

Publicações  
semanais

Notícias Portal SNS

App MySNS

Newsletter semanal Portal  
SNS

# Sabia que a maioria das quedas acontece em casa?

Veja o livro "tropeções, quedas e trambolhões"!



[www.biblioteca.sns.gov.pt](http://www.biblioteca.sns.gov.pt)



SNS Serviço Nacional de Saúde  
Página gostada · 6 de Dezembro de 2017 ·

Sabia que a maioria das quedas acontece em casa? Pode fazer alterações simples em casa para reduzir o risco de cair. Conheça algumas dicas no livro "Tropeções, quedas e trambolhões", disponível na Biblioteca do SNS. #SNS <http://bit.ly/bibliotecasns>

Gosto Comentar Partilhar

Tu, Ricardo Leitão, Lizete Silva e 155 outras pessoas

98 partilhas

Escreve um comentário...

Pedidos de amizade Ver tudo

Thomas Hanson  
Confirmar Amigo

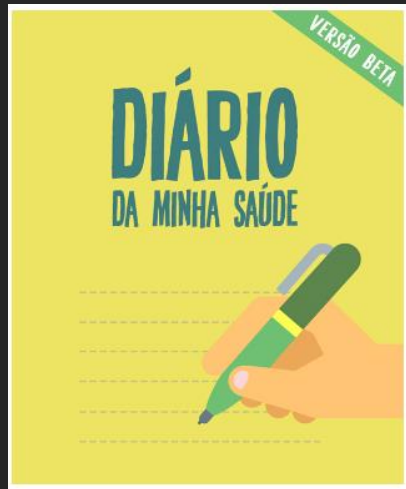


# Feedback

## Área do Cidadão

### DIÁRIO DA MINHA SAÚDE

3 FEVEREIRO 2018



**Google** [Search bar]

**Gmail** [Navigation icons] [5 de 48] [Pt] [Settings]

**COMPOR**

**Caixa de entrada (59)**  
Com estrela  
Correio enviado  
**Rascunhos (54)**

**Avaliação do Instrumento "Minha Agenda de Saúde" - Portal SNS - Área do Cidadão** [Caixa de entrada x]

**Serviços Partilhados do Ministério da Saúde** <no-reply@spms.min-saude.pt> 6/02 ☆ [Reply]

para [Dropdown]

Cara(o) Cidadã(o),

Os nossos registos indicam que já utilizou a ferramenta digital "Minha Agenda de Saúde".

Uma vez que todos os dados relacionados com a sua interação com a Agenda - incluindo todos os conteúdos que constam da mesma - são confidenciais, não nos é possível avaliar a qualidade da sua experiência.

Estamos a preparar uma versão melhorada e mais intuitiva da Agenda e, para tal, a partilha da sua experiência é extremamente importante - mesmo que não seja um(a) utilizador(a) frequente da Agenda.

**Assim, gostaríamos de lhe pedir que responda a algumas questões breves através deste questionário: [clique aqui](#).**

Solicitamos que nos possa remeter a sua avaliação até ao dia 17 de fevereiro.

Muito obrigado por nos ajudar a melhorar!

O Serviço Nacional de Saúde está mais próximo de Si.

Obrigada pela confiança!

**Obrigada!**

**[debora.miranda@ensp.unl.pt](mailto:debora.miranda@ensp.unl.pt)**